

■標準装備品一覧

アッパ一部

- スピード・オ・マチック油圧式制御
- 自動調整式スピード・オ・マチッククラッチ10個
- ・主フック巻上・巻下用
- ・補助フック巻上・巻下用
- ・ブーム巻上・巻下用
- ・右旋回・左旋回用
- ・走行前進・後進用

- 三菱6D14-Tディーゼルエンジン
- ペダル式及びレバー式エンジンスロットル
- 3段ミッション
- 自動ブレーキ(主巻、補巻)
- 折りたたみ式ハイガントリ
- 12.20m基本パイプブーム
- 50t吊り主フック
- 温水式ヒータ
- AMラジオ
- 右側バックミラー
- 作業灯2個
- 運転室アンダーカバー
- ウインドワイパ

ロワー部

- 760mm一体シュー
- リトラクト機構
- ボールベアリング式旋回レース

安全装置

- 過負荷防止装置
- ブーム過巻自動停止装置
- ブームバックストップ
- フック過巻警報装置
- ブーム角度指示計
- 旋回ロックピン(輸送用)
- ブーム起伏ドラムパウルロック
- フック玉掛ロープ外れ止め装置

■オプション品一覧

アッパ一部

- エキステンションブーム(3.05m・6.10m・9.15m)
- ジブブーム(基本6.10m)
- エキステンションジブ(3.05m)
- ショートジブ
- 主ブーム用フック(15t吊)
- ジブブーム用フック(5t吊)
- ショートジブ用フック(5t吊)
- 中間支持ロープ(ブーム長さ45.7m以上に必要)
- ファン
- クーラ
- エアコン
- クラムシェルバケット
- ドラグラインバケット
- リフティングマグネット(φ1,800mm)
- リフティングマグネット用発電機
- 天窓ワイパ
- タグライン
- マイク&スピーカ
- サンバイザ
- サンシェード(天窓おおい)
- 左側バックミラー
- ビルジポンプ
- 補巻ワイヤロープ
- ドラムミラー
- ブームスカイウォーク
- キャットウォーク

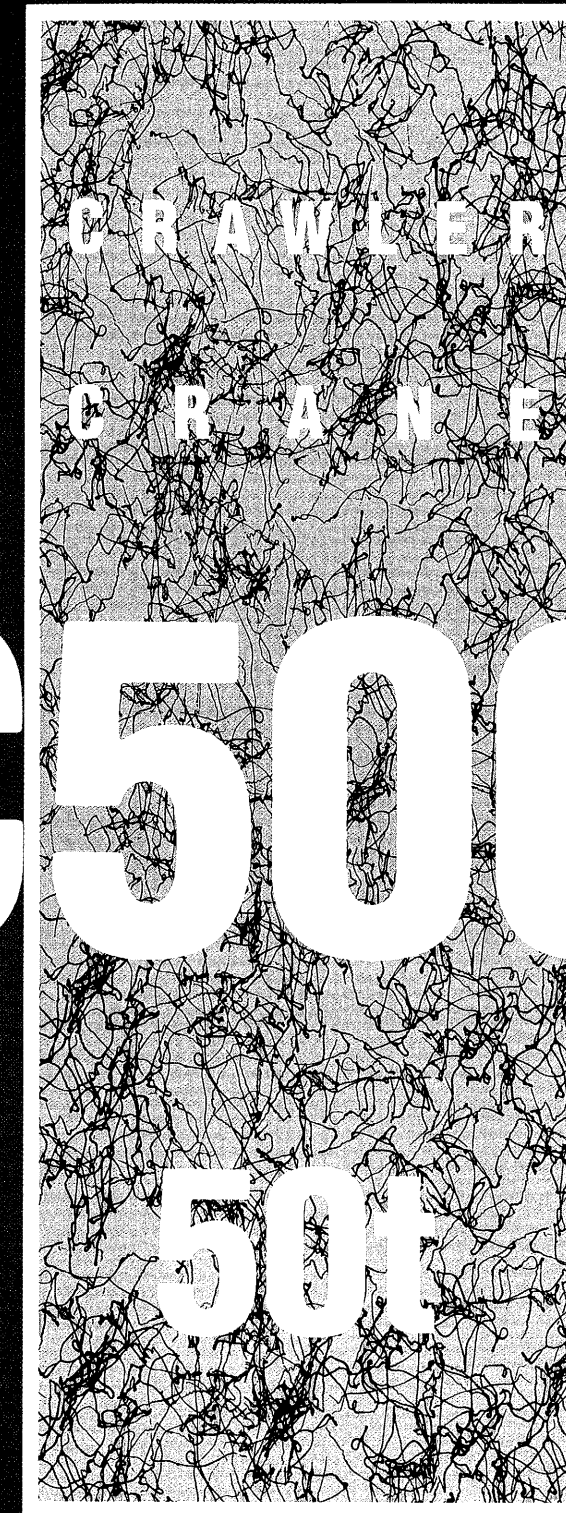
ロワー部

- 610mm一体シュー
- 915mm一体シュー

安全装置

- ブーム巻上上限警報装置
- ブーム巻下下限警報装置
- フック過巻警報装置(ジブ用)
- ドラムインジケータ(主巻、補巻)
- 旋回警報装置
- 消火器

機械式クローラクレーン



SC500M

50t

※カタログの仕様は設計変更その他の理由により予告なく変更することがあります。

住友建機株式会社

本社 〒104 東京都中央区新川1-28-44(K&Tビル)

- 本社 ☎東京(03)3297-8790
- 千葉工場 ☎千葉(043)420-1500
- 名古屋工場 ☎大府(0562)48-5151
- 新居浜工場 ☎新居浜(0897)32-6380
- 千葉技術研修所 ☎千葉(043)420-1549
- 名古屋技術研修所 ☎大府(0562)48-5191
- 広域営業部 ☎東京(03)3297-8621
- 東京クレーン営業部 ☎東京(03)3297-8650
- 大阪クレーン営業部 ☎大阪(06)555-8601
- 北海道住友建機販売 ☎札幌(011)761-1122

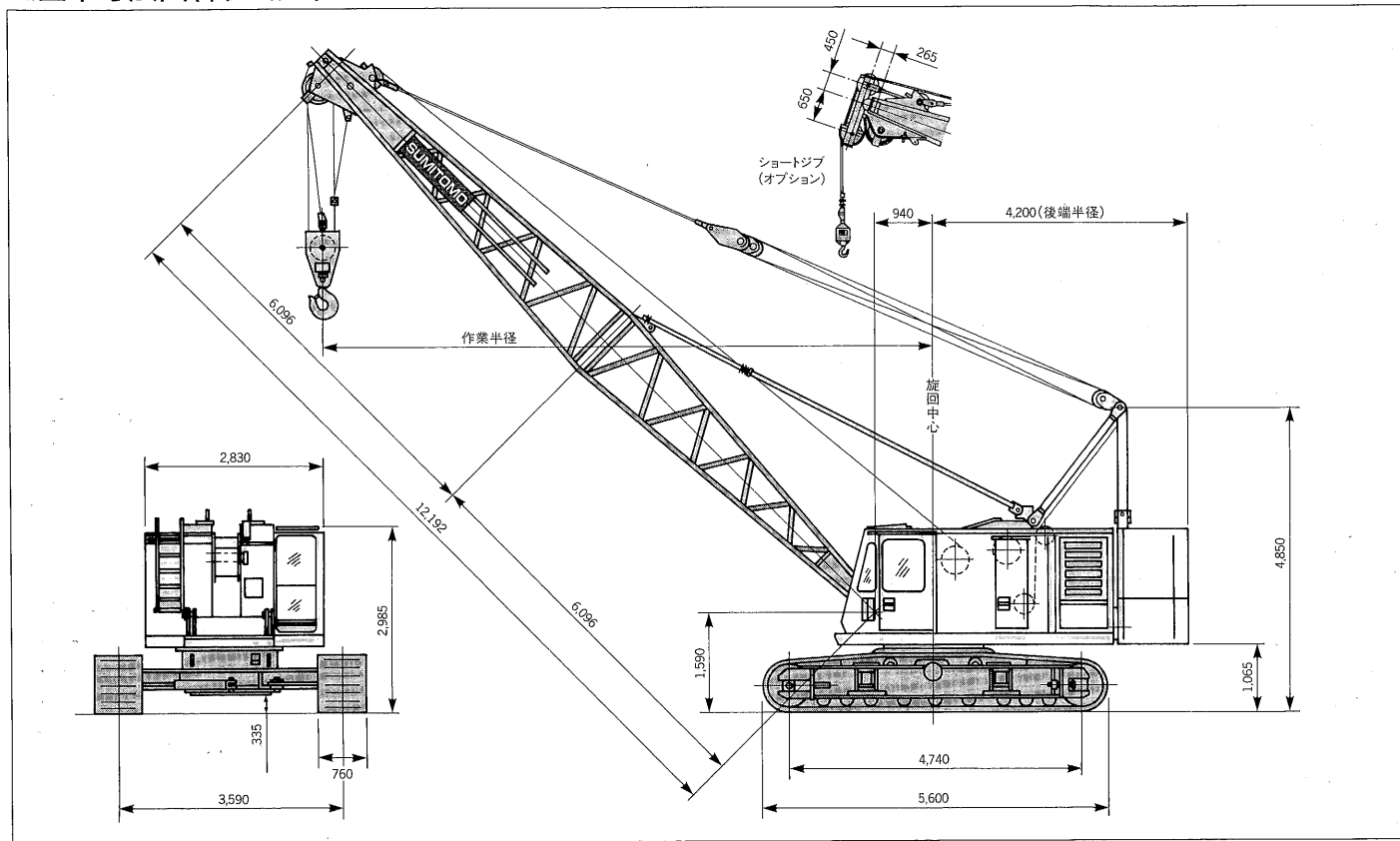
- 東北統括支店 ☎仙台(022)288-8981
- 関東支店 ☎宇都宮(0286)39-0970
- 関東住友建機販売 ☎東京(03)5640-5252
- 甲信住友建機販売 ☎松本(0263)58-3965
- 中部統括支店 ☎大府(0562)48-5200
- 関西統括支店 ☎高槻(0726)72-2831
- 中国住友建機販売 ☎広島(082)264-4655
- 四国住友建機販売 ☎新居浜(0897)46-4451
- 九州統括支店 ☎福岡(092)504-6288
- 九州住友建機販売 ☎福岡(092)503-4461

お問合せは



SUMITOMO

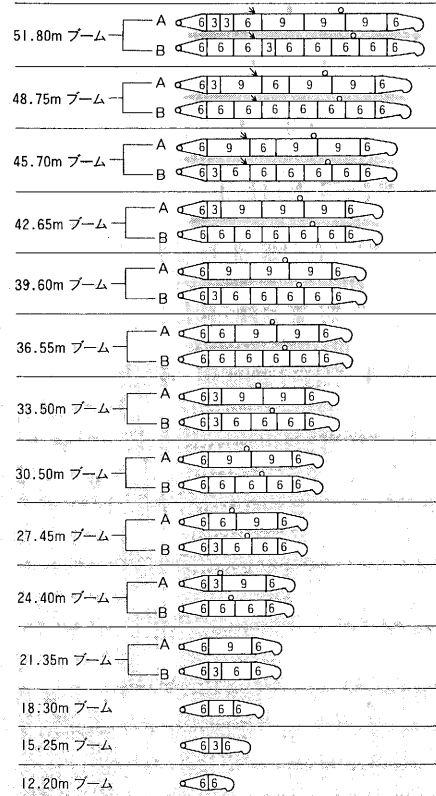
■基本寸法図(単位: mm)



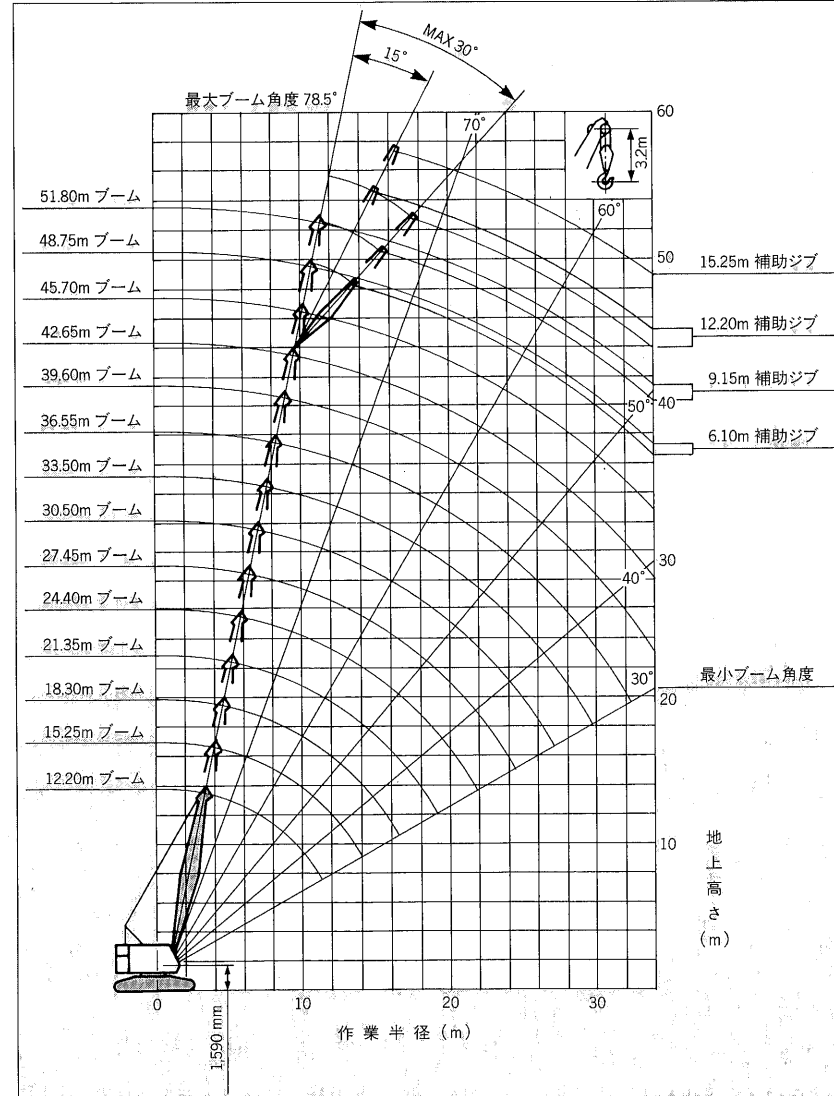
■クレーンブーム標準構成表

クレーン能力を十分発揮する為の、代表的なブーム構成には、9.15m中間ブーム、又は6.10m中間ブームを主体とした構成があります。

上段 A...9.15m中間ブーム主体の構成図
下段 B...6.10m中間ブーム主体の構成図
\印...中間支持ロープ位置
○印...ブームガイライン取付位置



■作業範囲図



■クレーン定格総荷重表(カウンタウエイトA・B付)

単位: t

ブーム長さ(m) 作業半径(m)	12.20	15.25	18.30	21.35	24.40	27.45	30.50	33.50	36.55	39.60	42.65	45.70	48.75	51.80
3.7	50.0													
4.0	45.5	39.0/4.4												
4.5	38.0	37.9												
5.0	32.2	32.1	32.0											
5.5	27.6	27.5	27.4	26.5/5.6										
6.0	24.6	24.5	24.4	24.3	23.0/6.2	19.5/6.8								
7.0	19.4	19.3	19.2	19.1	19.0	18.9	17.5/7.4							
8.0	16.1	16.0	15.9	15.8	15.7	15.6	15.5	15.4	13.7/8.6					
9.0	13.8	13.7	13.6	13.5	13.4	13.3	13.2	13.1	13.0	12.5/9.2	11.3/9.8			
10.0	12.1	12.0	11.9	11.8	11.7	11.6	11.5	11.4	11.3	11.2	11.1	10.3/10.4	9.4/11.0	
12.0	10.0/11.6	9.5	9.4	9.3	9.2	9.1	9.0	8.9	8.8	8.7	8.6	8.5	8.4	8.3
14.0		7.9	7.8	7.7	7.6	7.5	7.4	7.3	7.3	7.2	7.1	6.9	6.8	6.7
16.0		7.7/14.3	6.6	6.5	6.4	6.3	6.2	6.1	6.1	6.0	5.9	5.8	5.7	5.6
18.0			6.0/17.0	5.5	5.4	5.3	5.2	5.1	5.1	5.0	4.9	4.8	4.7	4.6
20.0				4.9/19.6	4.7	4.6	4.5	4.4	4.4	4.3	4.2	4.1	4.0	3.9
22.0					4.1	4.0	3.9	3.8	3.8	3.7	3.6	3.5	3.4	3.3
24.0					4.0/22.2	3.5	3.4	3.3	3.3	3.2	3.1	3.0	2.9	2.8
26.0						3.2/24.9	2.9	2.8	2.8	2.7	2.6	2.5	2.4	2.3
28.0							2.6/27.5	2.5	2.5	2.4	2.3	2.2	2.1	2.0
30.0								2.2	2.2	2.1	2.0	1.9	1.8	1.7
32.0									1.8	1.7	1.6	1.5	1.4	1.3
34.0										1.7/32.7	1.5	1.4	1.3	1.1

注1. 定格総荷重表の吊上荷重は水平堅土における転倒荷重の78%以内及び移動式クレーン構造規格で定める前方安定度が1.15以上の両方を満足する値です。
注2. 実際に吊上げ得る荷重は定格総荷重表の吊上荷重からフックなどの吊具の質量を差引いた値です。

50tフック質量	0.75t
15tフック質量	0.3t

注3. ジブを取付けたままで主フックを使用する時の吊上荷重はジブの長さにより下表の荷重を定格総荷重より差引いた値です。

ジブ長さ(m)	6.10	9.15	12.20	15.25
差引荷重(t)	0.8	0.9	1.0	1.1

注4. ブーム長さが45.70m以上の場合は中間支持ロープを使用して下さい。

注5. ロープ掛数と最大巻上荷重は下表により行って下さい。

巻上ロープ掛数	1	2	3	4	5	6	7	8	9
最大巻上荷重(t)	5.6	11.2	16.8	22.4	28.0	33.6	39.2	44.8	50.0

■ショートジブ定格総荷重表(カウンタウエイトA・B付)

単位: t

ブーム長さ(m) 作業半径(m)	12.20	15.25	18.30	21.35	24.40	27.45	30.50	33.50	36.55	39.60	42.65	
4.2	5.0	5.0/4.9										
5.0	5.0	5.0										
5.5	5.0	5.0	5.0									
6.0	5.0	5.0	5.0	5.0/6.1	5.0/6.7							
7.0	5.0	5.0	5.0	5.0	5.0	5.0/7.4						
8.0	5.0	5.0	5.0	5.0	5.0	5.0	5.0	5.0/8.7				
9.0	5.0	5.0	5.0	5.0	5.0	5.0	5.0	5.0	5.0/9.3			
10.0	5.0	5.0	5.0	5.0	5.0	5.0	5.0	5.0	5.0	5.0	5.0/10.6	
12.0	5.0/11.6	5.0	5.0	5.0	5.0	5.0	5.0	5.0	5.0	5.0	5.0	
14.0		5.0/14.3	5.0	5.0	5.0	5.0	5.0	5.0	5.0	5.0	5.0	
16.0			5.0	5.0	5.0	5.0	5.0	5.0	5.0	5.0	5.0	
18.0			5.0/17.0	5.0	5.0	5.0	5.0	5.0	5.0	5.0	4.9	
20.0				4.8/19.6	4.7	4.6	4.5	4.4	4.4	4.3	4.2	
22.0					4.1	4.0	3.9	3.8	3.8	3.7	3.6	
24.0					3.9/22.2	3.5	3.4	3.3	3.3	3.2	3.1	
26.0						3.2/24.9	2.9	2.8	2.8	2.7	2.6	
28.0							2.6/27.5	2.5	2.5	2.4	2.3	
30.0								2.2	2.2	2.1	2.0	
32.0									1.8	1.7	1.6	
34.0										1.7/32.7	1.5	1.4

注1. 定格総荷重表の吊上荷重は、水平堅土における転倒荷重の78%以内及び移動式クレーン構造規格で定める前方安定度が1.15以上の両方を満足する値です。

注2. 実際に吊上げ得る荷重は、定格総荷重表の値からフックなどの吊具の質量を差引いた値です。

5tフック質量	0.12t
---------	-------

注3. ショートジブを取付けたままで主フックを使用する時の主フック吊上荷重は、0.3tを定格総荷重から差引いた値です。

